

▼ Zleva doprava: RC-506, RC-50, RC-2510, RC-154, RC-10010, RC-55, RC-1010



- Kluzné vední GR2 absorbuje stranové zatížení pro zamezení zadírání součástí válce
- Vnější závit válce, závit na pístnici a závitové díry ve dně válce umožňují snadné upevnění (u většiny modelů)
- Vhodné pro použití ve všech polohách
- Legovaná ocel s vysokou pevností zaručuje dlouhou trvanlivost
- U většiny modelů je k dispozici poniklování (podrobnosti vám sdělí společnost Enerpac)
- Výkonné vratné pružiny pístu
- Pro zvýšenou ochranu proti korozi je povrch opatřen vypalovaným lakem
- Objímka CR-400 spojky s protiprachovým krytem jsou součástí všech modelů
- Stírací manžeta pístnice snižuje znečištění a prodlužuje životnost válce.

▼ Soupravy jednočinných válců: jednočinné víceúčelové válce & ruční čerpadla – maximální všestrannost a nejnadhnější způsob, jak hned začít pracovat.



## Standardní víceúčelové válce pro průmysl



### Tlačné koncovky

Všechny válce RC jsou vybaveny tvrzenými drážkovanými koncovkami s možností výměny. Naklápěcí a ploché koncovky viz stránku s příslušenstvím pro RC-sérii.

Strana: 10



### Patky

K zajištění stability válců při zvedání jsou k dispozici patky pro válce RC s výkonem 10, 25 a 50 t.

Strana: 10



### Speciální příslušenství

K vyřešení všech druhů aplikačních problémů je k dispozici speciální příslušenství pro válce RC 5, 10 a 25 t.

Strana: 161

▼ Montážní příslušenství k válcům RC značně rozšiřuje jejich oblast použití (dodávané k válcům 5, 10, 15 a 25 t).



# Jednočinné víceúčelové válce




## Ložisková Technologie GR2

Jedinečný ložiskový systém GR2 chrání modely DUO RC série s delším zdvihem obklopením těsnění. Tato inovativní konstrukce také účinněji distribuuje boční

zátěže, čímž se prodlužuje životnost válce a vy můžete déle pracovat. Nový válec RC Duo má dlouhou životnost a bezproblémovou výkonnost.

### ▼ TABULKA RYCHLÉHO VÝBĚRU

Úplné technické informace na další straně.

Výkon válce t (kN)	Zdvih (mm)	Číslo modelu	Činná plocha válce (cm <sup>2</sup> )	Objem oleje (cm <sup>3</sup> )	Stavební výška (mm)	 (kg)
5 (45)	16	RC-50**	6,5	10	41	1,0
	25	RC-51	6,5	16	110	1,0
	76	RC-53	6,5	50	165	1,5
	127	RC-55*	6,5	83	215	1,9
	177	RC-57	6,5	115	273	2,4
	232	RC-59	6,5	151	323	2,8
10 (101)	26	RC-101	14,5	38	89	1,8
	54	RC-102*	14,5	78	121	2,3
	105	RC-104	14,5	152	171	3,3
	156	RC-106*	14,5	226	247	4,4
	203	RC-108	14,5	294	298	5,4
	257	RC-1010*	14,5	373	349	6,4
	304	RC-1012	14,5	441	400	6,8
	356	RC-1014	14,5	516	450	8,2
15 (142)	25	RC-151	20,3	51	124	3,3
	51	RC-152	20,3	104	149	4,1
	101	RC-154*	20,3	205	200	5,0
	152	RC-156*	20,3	308	271	6,8
	203	RC-158	20,3	411	322	8,2
	254	RC-1510	20,3	516	373	9,5
	305	RC-1512	20,3	619	423	10,9
	356	RC-1514	20,3	723	474	11,8
25 (232)	26	RC-251	33,2	86	139	5,9
	50	RC-252*	33,2	166	165	6,4
	102	RC-254*	33,2	339	215	8,2
	158	RC-256*	33,2	525	273	10,0
	210	RC-258	33,2	697	323	12,2
	261	RC-2510	33,2	867	374	14,1
	311	RC-2512	33,2	1033	425	16,3
	362	RC-2514*	33,2	1202	476	17,7
30(295)	209	RC-308	42,1	880	387	18,1
50 (498)	51	RC-502	71,2	362	176	15,0
	101	RC-504	71,2	719	227	19,1
	159	RC-506*	71,2	1131	282	23,1
	337	RC-5013	71,2	2399	460	37,6
75 (718)	156	RC-756	102,6	1601	285	29,5
	333	RC-7513	102,6	3417	492	59,0
95 (933)	168	RC-1006	133,3	2239	357	59,0
	260	RC-10010	133,3	3466	449	72,6

\* K dodání jako souprava, viz poznámku na této straně

\*\* Válec RC-50 má neodpojitelnou drážkovanou koncovku bez vnějšího závitu.

www.enerpac.com

## RC série



Výkon:

**5 - 95 t**

Zdvih:

**16 - 362 mm**

Maximální provozní tlak:

**700 bar**



### Bezpečnost

Výrobce uvedené hodnoty pro zatížení a zdvih představují maximální bezpečnostní limity. Ze zkušenosti se však doporučuje používání jen 80 % těchto limitních hodnot.

Strana: 246



### Lehké hliníkové válce

Potřebujete-li vyšší poměr výkonu válce k hmotnosti, je RAC-série správnou volbou.

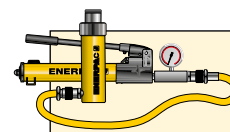
Strana: 13



### Manometry

Omezují riziko přetížení a zajišťují dlouhý a spolehlivý provoz vašeho zařízení. Úplný sortiment manometrů je obsažen v oddíle "komponenty".

Strana: 114

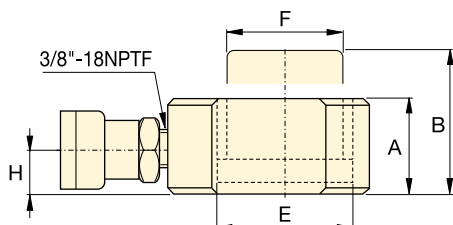
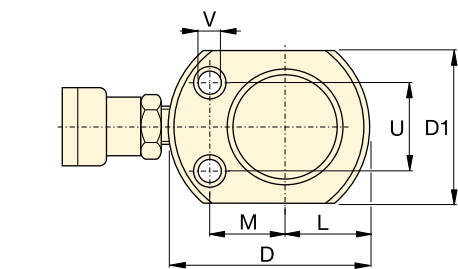


### Sestavy válec-čerpadlo

Pro snadnější objednání se válce označené \* dodávají v soupravě (válec, manometr, spojky, hadice a čerpadlo).

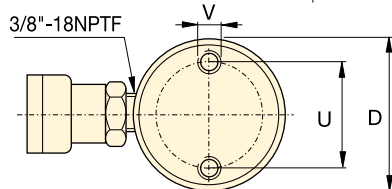
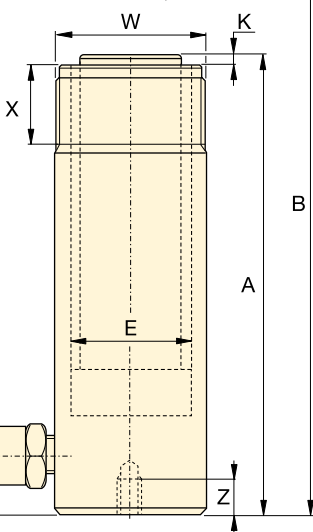
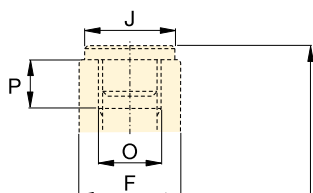
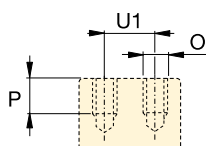
Strana: 58

# DUO RC-série, jednočinné válce

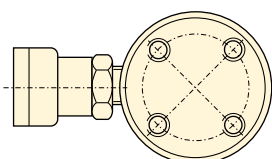


RC-50

Jen RC-101  
(U1 = 19 mm)



RC-51 - RC-5013



RC-1006, RC-10010



## Tabulka rychlostí

Prohlédněte si tabulku rychlostí válců Enerpac v našich „Žlutých stránkách“ pro stanovení přibližné rychlosti válců.

Strana: **255**

◀ Základní údaje jsou na předchozí straně.

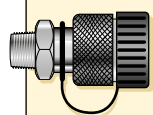
Výkon válece t (kN)	Zdvih (mm)	Číslo modelu	Činná plocha válece (cm <sup>2</sup> )	Objem oleje (cm <sup>3</sup> )	Stavební výška A (mm)	Max. výška B (mm)	Vnější průměr D (mm)
5 (45)	16	RC-50**	6,5	10	41	57	58***
	25	RC-51	6,5	16	110	135	38
	76	RC-53	6,5	50	165	241	38
	127	RC-55*	6,5	83	215	342	38
	177	RC-57	6,5	115	273	450	38
232	RC-59	6,5	151	323	555	38	
10 (101)	26	RC-101	14,5	38	89	115	57
	54	RC-102*	14,5	78	121	175	57
	105	RC-104	14,5	152	171	276	57
	156	RC-106*	14,5	226	247	403	57
	203	RC-108	14,5	294	298	501	57
	257	RC-1010*	14,5	373	349	606	57
	304	RC-1012	14,5	441	400	704	57
356	RC-1014	14,5	516	450	806	57	
15 (142)	25	RC-151	20,3	51	124	149	69
	51	RC-152	20,3	104	149	200	69
	101	RC-154*	20,3	205	200	301	69
	152	RC-156*	20,3	308	271	423	69
	203	RC-158	20,3	411	322	525	69
	254	RC-1510	20,3	516	373	627	69
	305	RC-1512	20,3	619	423	728	69
356	RC-1514	20,3	723	474	830	69	
25 (232)	26	RC-251	33,2	86	139	165	85
	50	RC-252*	33,2	166	165	215	85
	102	RC-254*	33,2	339	215	317	85
	158	RC-256*	33,2	525	273	431	85
	210	RC-258	33,2	697	323	533	85
	261	RC-2510	33,2	867	374	635	85
	311	RC-2512	33,2	1033	425	736	85
	362	RC-2514*	33,2	1202	476	838	85
30(295)	209	RC-308	42,1	880	387	596	101
50 (498)	51	RC-502	71,2	362	176	227	127
	101	RC-504	71,2	719	227	328	127
	159	RC-506*	71,2	1131	282	441	127
	337	RC-5013	71,2	2399	460	797	127
75 (718)	156	RC-756	102,6	1601	285	441	146
	333	RC-7513	102,6	3417	492	825	146
95 (933)	168	RC-1006	133,3	2239	357	525	177
	260	RC-10010	133,3	3466	449	709	177

\* K dodání jako souprava, viz poznámku na této straně 7.

\*\* Válec RC-50 má neodpojitelnou drážkovanou koncovku bez vnějšího závitů.

\*\*\* D1 = 41 mm, L = 20 mm, M = 25 mm.

# Jednočinné víceúčelové válce



## Včetně spojek

Objímky CR-400 spojek mají všechny modely. Jsou vhodné pro všechny hadice série HC.

Výkon:

**5 - 95 t**

Zdvih:


**16 - 362 mm**

Maximální provozní tlak:

**700 bar**

**RC  
série**



Vnitřní průměr válce E (mm)	Průměr pístnice F (mm)	Kóta dolní přípojky H (mm)	Průměr koncovky J (mm)	Přesah koncovky K (mm)	Vnitřní závit pístnice O	Délka závitů v pístnici P (mm)	Montážní otvory spodku válce			Vnější závit válce W	Délka vnějšího závitů válce X (mm)	 (kg)	Číslo modelu
							Roztečný průměr U (mm)	Závit V	Hloubka závitů Z (mm)				
28,7	25,4	19	**	**	**	**	28	5,6 mm	—	—	—	1,0	RC-50**
28,7	25,4	19	25	6	3/4" - 16 UN	14	25	1/4" - 20 UN	14	1 1/2" - 16 UN	28	1,0	RC-51
28,7	25,4	19	25	6	3/4" - 16 UN	14	25	1/4" - 20 UN	14	1 1/2" - 16 UN	28	1,5	RC-53
28,7	25,4	19	25	6	3/4" - 16 UN	14	25	1/4" - 20 UN	14	1 1/2" - 16 UN	28	1,9	RC-55*
28,7	25,4	19	25	6	3/4" - 16 UN	16	25	1/4" - 20 UN	14	1 1/2" - 16 UN	28	2,4	RC-57
28,7	25,4	19	25	6	3/4" - 16 UN	16	25	1/4" - 20 UN	14	1 1/2" - 16 UN	28	2,8	RC-59
42,9	38,1	19	—	—	#10 - 24 UN	6	39	5/16" - 18 UN	12	2 1/4" - 14	26	1,8	RC-101
42,9	38,1	19	35	6	1" - 8 UN	19	39	5/16" - 18 UN	12	2 1/4" - 14 UN	26	2,3	RC-102*
42,9	38,1	19	35	6	1" - 8 UN	19	39	5/16" - 18 UN	12	2 1/4" - 14 UN	26	3,3	RC-104
42,9	38,1	19	35	6	1" - 8 UN	19	39	5/16" - 18 UN	12	2 1/4" - 14 UN	26	4,4	RC-106*
42,9	38,1	19	35	6	1" - 8 UN	19	39	5/16" - 18 UN	12	2 1/4" - 14 UN	26	5,4	RC-108
42,9	38,1	19	35	6	1" - 8 UN	19	39	5/16" - 18 UN	12	2 1/4" - 14 UN	26	6,4	RC-1010*
42,9	38,1	19	35	6	1" - 8 UN	19	39	5/16" - 18 UN	12	2 1/4" - 14 UN	26	6,8	RC-1012
42,9	38,1	19	35	6	1" - 8 UN	19	39	5/16" - 18 UN	12	2 1/4" - 14 UN	26	8,2	RC-1014
50,8	41,4	19	38	9	1" - 8 UN	25	48	3/8" - 16 UN	12	2 3/4" - 16 UN	30	3,3	RC-151
50,8	41,4	19	38	9	1" - 8 UN	22	48	3/8" - 16 UN	12	2 3/4" - 16 UN	30	4,1	RC-152
50,8	41,4	19	38	9	1" - 8 UN	22	48	3/8" - 16 UN	12	2 3/4" - 16 UN	30	5,0	RC-154*
50,8	41,4	25	38	9	1" - 8 UN	25	48	3/8" - 16 UN	12	2 3/4" - 16 UN	30	6,8	RC-156*
50,8	41,4	25	38	9	1" - 8 UN	25	48	3/8" - 16 UN	12	2 3/4" - 16 UN	30	8,2	RC-158
50,8	41,4	25	38	9	1" - 8 UN	25	48	3/8" - 16 UN	12	2 3/4" - 16 UN	30	9,5	RC-1510
50,8	41,4	25	38	9	1" - 8 UN	25	48	3/8" - 16 UN	12	2 3/4" - 16 UN	30	10,9	RC-1512
50,8	41,4	25	38	9	1" - 8 UN	25	48	3/8" - 16 UN	12	2 3/4" - 16 UN	30	11,8	RC-1514
65,0	57,2	25	50	10	1 1/2" - 16 UN	25	58	1/2" - 13 UN	19	3 5/16" - 12 UN	49	5,9	RC-251
65,0	57,2	25	50	10	1 1/2" - 16 UN	25	58	1/2" - 13 UN	19	3 5/16" - 12 UN	49	6,4	RC-252*
65,0	57,2	25	50	10	1 1/2" - 16 UN	25	58	1/2" - 13 UN	19	3 5/16" - 12 UN	49	8,2	RC-254*
65,0	57,2	25	50	10	1 1/2" - 16 UN	25	58	1/2" - 13 UN	19	3 5/16" - 12 UN	49	10,0	RC-256*
65,0	57,2	25	50	10	1 1/2" - 16 UN	25	58	1/2" - 13 UN	19	3 5/16" - 12 UN	49	12,2	RC-258
65,0	57,2	25	50	10	1 1/2" - 16 UN	25	58	1/2" - 13 UN	19	3 5/16" - 12 UN	49	14,1	RC-2510
65,0	57,2	25	50	10	1 1/2" - 16 UN	25	58	1/2" - 13 UN	19	3 5/16" - 12 UN	49	16,3	RC-2512
65,0	57,2	25	50	10	1 1/2" - 16 UN	25	58	1/2" - 13 UN	19	3 5/16" - 12 UN	49	17,7	RC-2514*
73,2	57,2	57	50	10	1 1/2" - 16 UN	25	—	—	—	3 5/16" - 12 UN	49	18,1	RC-308
95,2	79,5	33	71	2	—	—	95	1/2" - 13 UN	19	5" - 12 UN	55	15,0	RC-502
95,2	79,5	33	71	2	—	—	95	1/2" - 13 UN	19	5" - 12 UN	55	19,1	RC-504
95,2	79,5	35	71	2	—	—	95	1/2" - 13 UN	19	5" - 12 UN	55	23,1	RC-506*
95,2	79,5	35	71	2	—	—	95	1/2" - 13 UN	19	5" - 12 UN	55	37,6	RC-5013
114,3	95,2	30	71	5	—	—	—	—	—	5 3/4" - 12 UN	44	29,5	RC-756
114,3	95,2	30	71	5	—	—	—	—	—	5 3/4" - 12 UN	44	59,0	RC-7513
130,3	104,9	41	71	2	—	—	140	3/4" - 10 UN	25	6 7/8" - 12 UN	44	59,0	RC-1006
130,3	104,9	41	71	2	—	—	140	3/4" - 10 UN	25	6 7/8" - 12 UN	44	72,6	RC-10010