

▼ Zleva doprava: RCH-306, RCH-120, RCH-1003

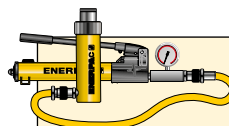


- Konstrukce dutého pístu umožňuje použít tlačnou i tahovou sílu
- Jednočinné válce s vratnou pružinou
- U válců nad 20 t plovoucí poniklovaná středová trubka prodlužuje jejich životnost
- Pro zvýšenou ochranu proti korozi je povrch opatřen vypalovaným lakem
- Vnější závit na hlavě válce usnadňuje připevnění
- Válec RCH-120 má objímku AR-630 spojky se závitem 1/4" NPFT
- Válce RCH-121 a RCH-1211 mají redukci FZ-1630 a objímku AR-630 spojky. Všechny ostatní modely jsou vybaveny objímkou CR-400 spojky.

▼ Válec s dutým pístem RCH-1003 použitý k předepnutí jeřábového výložníku.



Všestranně použitelné pro zkoušení, údržbu, tažení a napínání.



Sestavy válec-čerpadlo

Pro snadnější objednání se válce označené * dodávají v **soupravě** (válec, manometr, spojky, hadice a čerpadlo).

Strana: 58



Velmi lehké hliníkové válce

Potřebujete-li lepší poměr výkonu válce k hmotnosti, jsou lehké válce **série RACH** dokonalou volbou.

Strana: 16



Tlačné koncovky

Většina válců série RCH je vybavena hladkými koncovkami. Viz tabulku tlačných koncovek s

volitelným závitem a všemi informacemi o rozměrech na další straně.

Strana: 27

Výkon válce	Zdvih	Číslo modelu	Činná plocha válce	Objem oleje
t (kN)	(mm)		(cm ²)	(cm ³)
13 (125)	8	RCH-120	17,9	14
	42	RCH-121*	17,9	75
	42	RCH-1211	17,9	75
	76	RCH-123	17,9	136
20 (215)	49	RCH-202*	30,7	150
	155	RCH-206	30,7	476
30 (326)	64	RCH-302*	46,6	298
	155	RCH-306	46,6	722
60 (576)	76	RCH-603*	82,3	626
	153	RCH-606	82,3	1259
95 (931)	76	RCH-1003*	133,0	1011

K dodání jako souprava, viz poznámka na této straně.

Jednočinné válce s dutým pístem



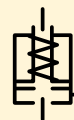
Hadice

Společnost Enerpac nabízí kompletní sortiment vysoce jakostních hydraulických hadic.

K zajištění integrity svého systému volte jen hydraulické hadice Enerpac.

Strana: 116

RCH série



Výkon:

13 - 95 t

Zdvih:

8 - 155 mm

Průměr středového otvoru:

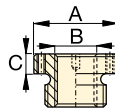
19,6 - 79,0 mm

Maximální provozní tlak:

700 bar

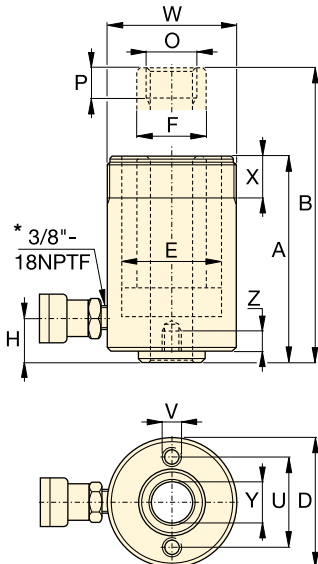
Volitelné duté tlačné koncovky, tepelně zpracované

Typ tlačné koncovky	Číslo modelu válce	Č. modelu koncovky	Rozměry tlačné koncovky (mm)		
			A	B	C
Dutá koncovka se závitem	RCH-202, 206	HP-2015	53	1" - 8	9
	RCH-302, 306	HP-3015	63	1¼" - 7	9
	RCH-603, 606	HP-5016	91	1½" - 5½	12
	RCH-1003	HP-10016	126	2½" - 8	13

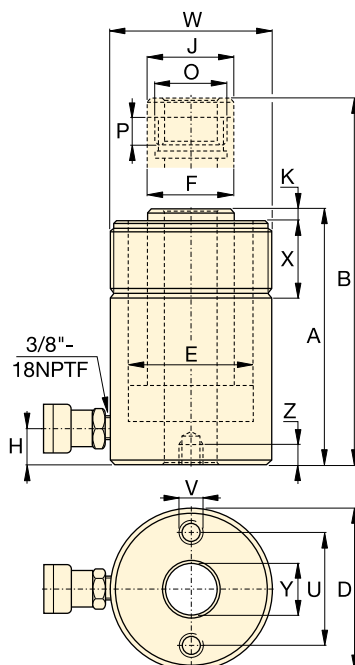


Hladké duté tlačné koncovky jsou standardním vybavením všech modelů RCH (kromě RCH-120, RCH-1211).

RCH-121 a RCH-1211 mají výstupek o průměru 47 mm, který přesahuje o 6 mm hlavu válce.



Válce RCH-120 až RCH-123
* 1/4" NPTF jen u RCH-120



Válce RCH-202 až RCH-1003

Upevňovací rozměry základové desky (mm)			
Číslo modelu	Rozečtný průměr U	Závit V	Hloubka závitů Z
RCH-120	50,8	5/16" - 18 UNC	9,0
RCH-121	-	-	-
RCH-1211	-	-	-
RCH-123	50,8	5/16" - 18 UNC	12,7
RCH-202	82,6	3/8" - 16 UNC	9,4
RCH-206	82,6	3/8" - 16 UNC	9,4
RCH-302	92,2	3/8" - 16 UNC	14,0
RCH-306	92,2	3/8" - 16 UNC	14,0
RCH-603	130,3	1/2" - 13 UNC	14,0
RCH-606	130,3	1/2" - 13 UNC	14,0
RCH-1003	177,8	5/8" - 11 UNC	19,0

Stavební výška	Max. výška	Vnější průměr	Vnitřní průměr válce	Průměr pístu	Kóta dolní přípojky	Průměr koncovky	Přesah koncovky	Vnitřní závit pístnice	Hloubka závitů v pístnici	Vnější závit válce	Délka vnějšího závitů válce	Průměr středového otvoru	Číslo modelu
A (mm)	B (mm)	D (mm)	E (mm)	F (mm)	H (mm)	J (mm)	K (mm)	O	P (mm)	W	X (mm)	Y (mm)	
55	63	69	54,1	35,1	9	-	-	¾" - 16 UN	16	2¾" - 16	30	19,6	RCH-120
120	162	69	54,1	35,1	25	-	-	-	-	2¾" - 16	30	19,6	RCH-121*
120	162	69	54,1	35,1	25	-	-	¾" - 16 UN	16	2¾" - 16	30	19,6	RCH-1211
184	260	69	54,1	35,1	25	-	-	-	-	2¾" - 16	30	19,6	RCH-123
162	211	98	73,1	54,1	19	54	9,7	1 9/16" - 16 UN	19	3 7/8" - 12	38	26,9	RCH-202*
306	461	98	73,1	54,1	25	54	9,7	1 9/16" - 16 UN	19	3 7/8" - 12	38	26,9	RCH-206
178	242	114	88,9	63,5	21	63	9,0	1 13/16" - 16 UN	22	4 1/2" - 12	42	33,3	RCH-302*
330	485	114	88,9	63,5	25	63	9,0	1 13/16" - 16 UN	22	4 1/2" - 12	42	33,3	RCH-306
247	323	159	123,9	91,9	31	91	12,0	2 ¾" - 16 UN	19	6 1/4" - 12	48	53,8	RCH-603*
323	476	159	123,9	91,9	31	91	12,0	2 ¾" - 16 UN	19	6 1/4" - 12	48	53,8	RCH-606
254	330	212	165,1	127,0	38	126	12,0	4" - 16 UN	25	8 3/8" - 12	60	79,0	RCH-1003*