

NÍZKÉ TELESKOPICKÉ VÁLCE

Nízká stavební výška, vyšší zdvih



ENERPAC 

▼ Nízký teleskopický válec řady RLT



- Jednočinné válce se zasunutím pístu hmotností břemene
- Nitrocementování vnitřního a vnějšího povrchu zajišťuje antikorozi ochranu
- Pro použití v omezeném prostoru: polohování strojů, nástrojové utahování
- Otvory pro montážní šrouby umožňují snadné upevnění
- Boční zatížení o hodnotě 3 % maximální nosnosti
- Součinitel bezpečnosti vyhovuje požadavkům norem ASME B30.1 a EN 1494
- Spojka CR-400 zajišťuje kompatibilitu se standardními výrobky
- Vysokolegovaná ocel zajišťuje maximální pevnost.

Dlouhý zdvih válce v omezeném prostoru



Řada RLT, nízké teleskopické válce

Kompaktní, teleskopické válce Enerpac s nízkou stavební výškou jsou k dispozici v provedení se dvěma nebo třemi písty umožňují zdvihát břemena v jednom kroku až 40 mm.

Nitrocementovaný vnitřní i vnější povrch zajišťuje jedinečnou odolnost vůči bočnímu zatížení a antikorozi ochranu umožňující bezpečné použití v nejnáročnějších podmínkách. Delší zdvih teleskopických válců vám ušetří čas a zjednoduší projekty, neboť umožňuje zdvih břemen do větší výšky a eliminuje potřebu dočasného podkládání.



Vícetupňové válce

První stupeň: maximální nosnost při nízkém zdvihu.

Druhý stupeň: delší zdvih, avšak nižší nosnost než první stupeň.

Poslední stupeň: maximální zdvih, avšak nejnižší nosnost.



Nosnost válce při maximálním zdvihu t (kN)	Maximální zdvih (mm)	Číslo modelu	Stavební výška A (mm)	Max. výška B (mm)	Objem oleje (cm ³)
4,4 (43)	17	RLT-40	45,0	62,0	21
4,4 (43)	23	RLT-41	54,0	77,0	51
11,4 (111)	18	RLT-110	54,5	72,5	48
11,4 (111)	40	RLT-111	89,0	129,0	241
23,7 (232)	27	RLT-230	75,0	102,0	150
23,7 (232)	32	RLT-231	96,0	128,0	303
31,5 (309)	29	RLT-311	89,0	118,0	224
50,6 (496)	26	RLT-501	96,0	122,0	283
74,1 (727)	26	RLT-741	114,0	140,0	426

Nízké teleskopické válce, jednočinné



Čerpadla s asistovaným zasouváním a ventilovou technologií Venturi

Pro zvýšení produktivity a zlepšení zasouvání

pístů nabízí společnost Enerpac ventilové konfigurace navržené za účelem zrychlení zasouvání pístů. Čerpadla řady ZU4 a ZE jsou vybavena **ventilovou technologií Venturi**, která usnadňuje rychlejší zasouvání jednočinných válců se zasouváním tíhou břemene. Podrobnosti najdete na webu enerpac.com.



Kompletní sestava 4cestného rozvaděče s ukazateli

Snadné přenášení a pohodlné použití díky robustní

ergonomické konstrukci připravené k použití. Zásuvkové spojky CR400 značky Enerpac na všech přípojkách umožňují rychlé připojení rozvaděče až ke 4 válcům. 700barové ukazatele s glycerinovou náplní umožňují bezpečnou práci obsluhy. Vše uloženo v robustním ochranném rámu.

Typ rozvodného bloku (pro připojení válců)	Číslo modelu
4x jednočinný	AMGC41
4x dvočinný	AMGC42

Řada RLT



Nosnost:

4,4 – 74,1 tun

Zdvih:

17 – 40 mm

Maximální provozní tlak:

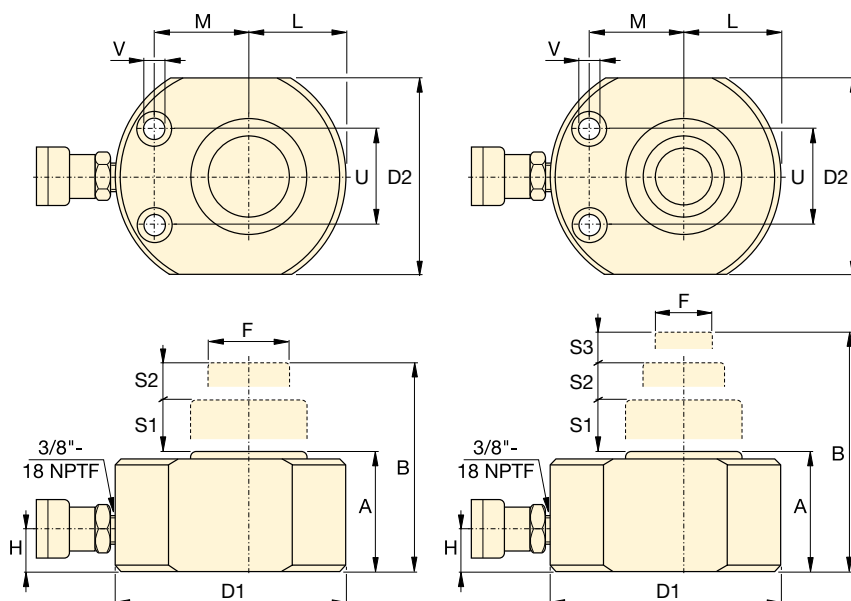
700 bar



Hadice

Společnost Enerpac nabízí kompletní sortiment vysoce jakostních hydraulických hadic. Pro zajištění integrity systému

volte jen hydraulické hadice Enerpac.



Válce RLT Rozměry montážních otvorů (mm)

Číslo modelu	Vzdálenost šroubů	Průměr otvoru	Průměr protilehlého otvoru	Hloubka protilehlého otvoru
	U			
RLT-40	37	6,5	11	7
RLT-41	50	9,0	14	9
RLT-110	50	9,0	14	9
RLT-111	76	13,0	20	13
RLT-230	67	13,0	20	13
RLT-231	76	6,5	11	7
RLT-311	76	13,0	20	13
RLT-501	76	6,5	11	7
RLT-741	117	9,0	14	9

První stupeň		Druhý stupeň		Třetí stupeň		Vnější průměr D1 x D2 (mm)	Průměr pístu F (mm)	Výška umístění dolní přípojky H (mm)	Od pístu k základně L (mm)	Od pístu k montážním otvorům M (mm)	Číslo modelu	
Nosnost t (kN)	Zdvih S1 (mm)	Nosnost t (kN)	Zdvih S2 (mm)	Nosnost t (kN)	Zdvih S3 (mm)							
11,4 (111)	11	4,4 (43)	6	-	-	83 x 56	25	20	29,0	33	1,8	RLT-40
23,7 (232)	11	11,4 (111)	7	4,4 (43)	5	102 x 80	25	20	41,0	39	3,1	RLT-41
23,7 (232)	11	11,4 (111)	7	-	-	102 x 80	38	20	41,0	39	3,0	RLT-110
74,1 (727)	16	31,5 (309)	13	11,4 (111)	11	165 x 140	38	25	70,5	66	13,1	RLT-111
50,6 (496)	16	23,7 (232)	11	-	-	140 x 114	57	20	58,0	56	7,6	RLT-230
94,7 (929)	16	50,6 (496)	10	23,7 (232)	6	178 x 162	57	29	89,0	70	17,3	RLT-231
74,1 (727)	16	31,5 (309)	13	-	-	165 x 140	60	25	70,5	66	13,0	RLT-311
94,7 (929)	16	50,6 (496)	10	-	-	178 x 162	78	29	89,0	70	17,3	RLT-501
143,5 (1407)	16	74,1 (727)	10	-	-	216 x 196	95	35	108,0	78	30,4	RLT-741



HYDRAULICKÁ ČERPADLA

Hydraulická čerpadla Enerpac se dodávají ve více než 1000 různých verzích. Ať už má vaše použití jakékoliv požadavky na rychlost či ovládání, ať už se jedná o občasné použití, nebo nepřetržitý provoz, společnost Enerpac pro vás má to správné řešení. Společnost Enerpac nabízí nejobsáhlejší řadu čerpadel, která zahrnuje modely s ručním, akumulátorovým, elektrickým, pneumatickým a benzinovým pohonem.



Řada P, ruční čerpadla



Řada XC, bateriová čerpadla



Řada XA, pneumatická čerpadla



Řada ZC, bateriová čerpadla



Řada ZU4, přenosná elektrická čerpadla



Řada ZE, elektrická čerpadla

9618CZ © Enerpac 11-2018. Podléhá změnám bez předchozího upozornění.